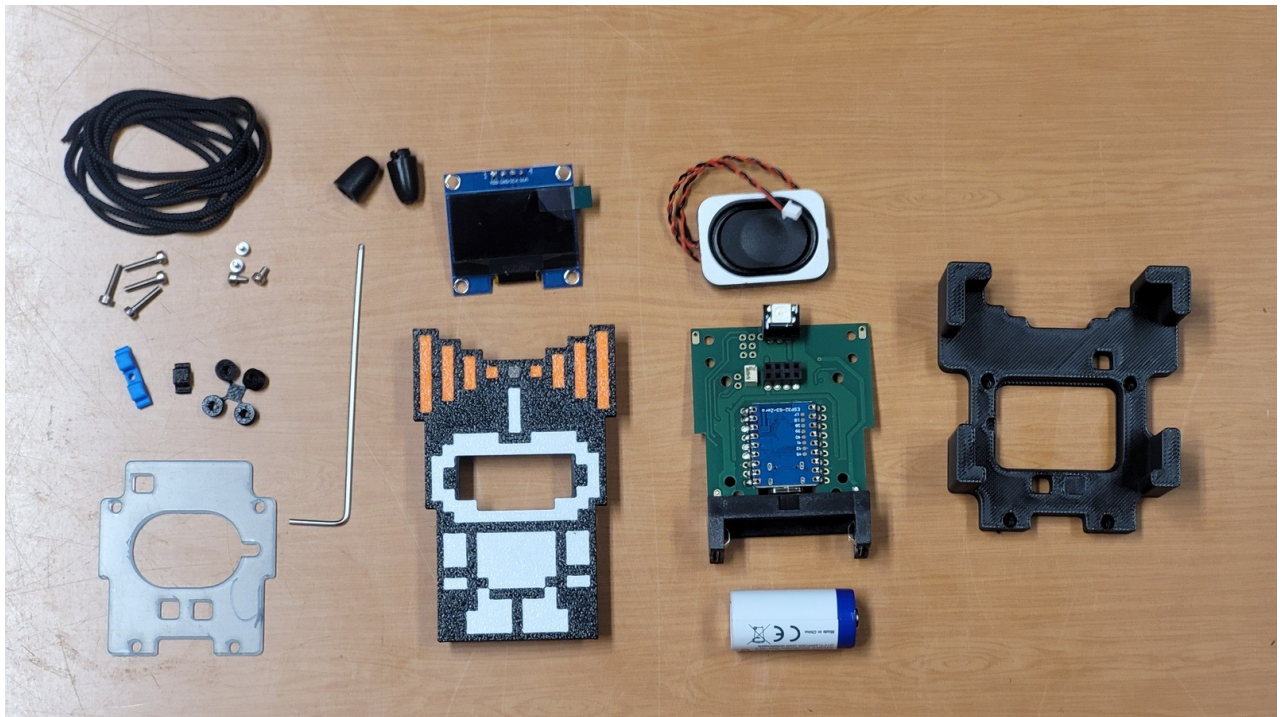


Pack die Tüte aus, schau ob alles dabei ist und leg los!

- Halsband mit Verschluss
- 8 Schrauben
- Tastenkappen, Spacer
- Plexiglasplatte
- Hack-FFM Badge Gehäuse
- Display, Platine, Batterie
- Speaker / Lautsprecher
- Montagehalter
- Inbusschlüssel





HALSBAND MONTIEREN

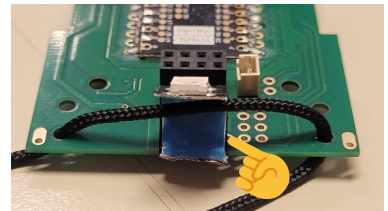
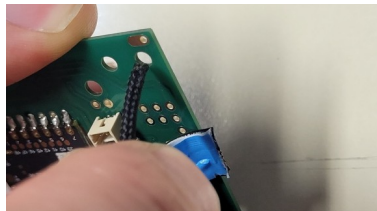
Das Halsband wird eingefädelt und mit einem Sicherheitsverschluss versehen.

Du brauchst:

- Nylon-Seil
- Sicherheitsverschluss
- Platine



1. Nimm die Platine aus dem Gehäuse
2. Fädle das Seil durch die Löcher am oberen Ende unter dem Neopixel durch die Platine



3. Fädle an beiden Enden je einen Teil des Sicherheitsverschlusses an und sichere die Enden mit Knoten
4. Die Knoten soweit zuziehen dass sie **in den Verschluss** passen

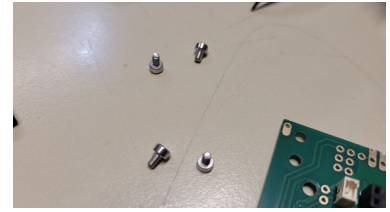




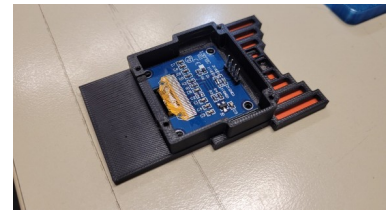
DISPLAY EINBAUEN V4

Du brauchst:

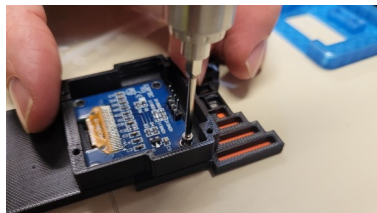
- Platine
- Hack-FFM Badge Gehäuse
- Display
- 4 Schrauben M2x3 (kurz)



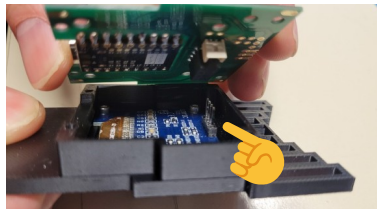
1. Zieh die Schutzfolie vom ausgepackten Display vorsichtig ab
2. Setz das Display ins Gehäuse



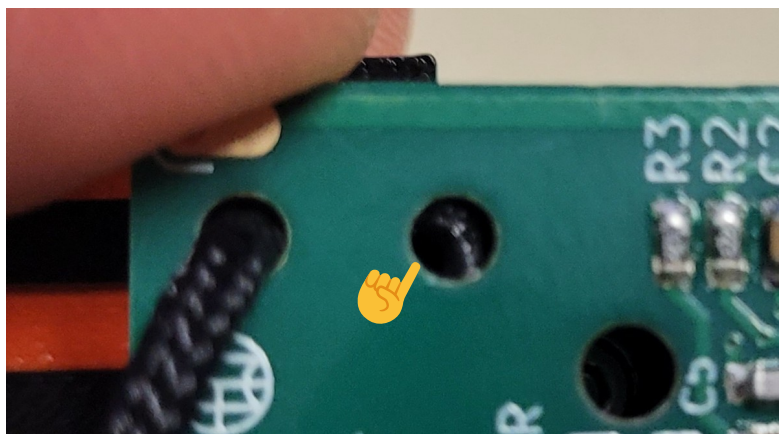
3. Display einschrauben – die Schrauben schneiden sich selbst in das Gehäuse
4. Aber vorsichtig : Nach fest kommt ab



1. Das Display wird auf die obere Reihe des schwarzen Kontakts gesteckt



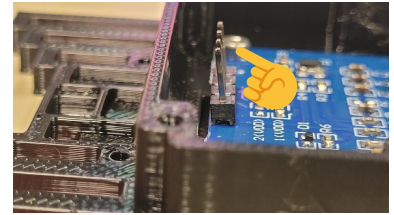
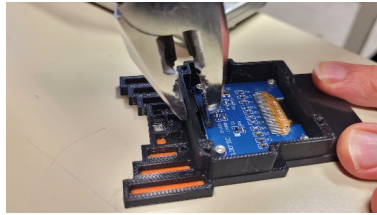
2. Prüfe ob die Löcher für die Schrauben passen
3. Wenn es so aussieht wie im Bild dann schau auf der nächsten Seite wie man die Kontakte ausrichtet.



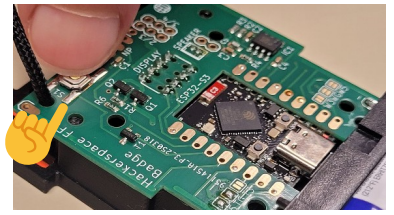
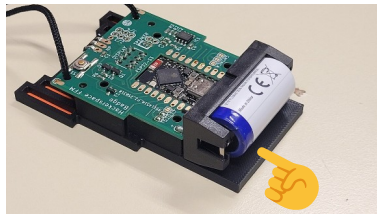
Hack-FFM Badge (v4)



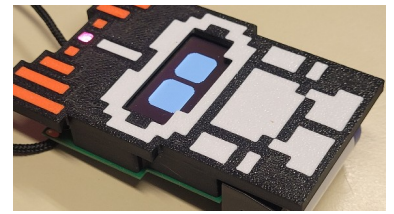
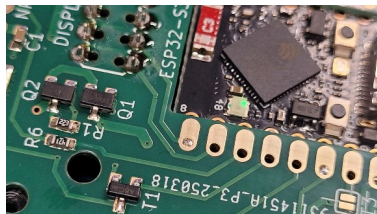
4. Unter Umständen musst Du die Kontaktleiste auf dem Display vorsichtig verbiegen
5. Lass Dir lieber helfen bevor etwas kaputt geht



6. Jetzt kannst Du Display und Platine testen
7. Setz die Batterie in den Batteriehälter wie im Bild
8. Drück den oberen Button lange



9. Wenn alles klappt leuchtet eine grüne LED
10. Dein Badge zeigt zum ersten mal etwas im Display an
11. Und Dein Neopixel sollte jetzt farbig blinken



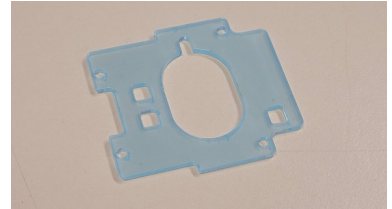
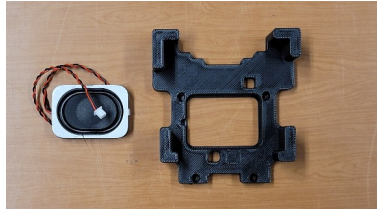


SPEAKER MONTIEREN

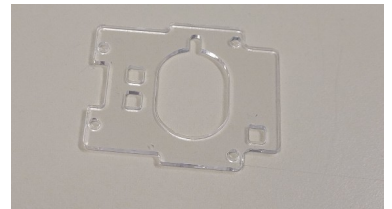
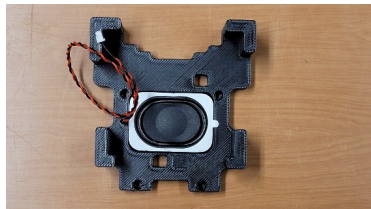
Den kleinen Lautsprecher montieren wir mit einem Halter.

Du brauchst:

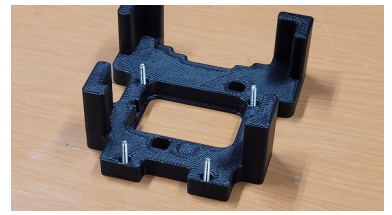
- Speaker / Lautsprecher
- Plexiglasplatte
- Halter fürs Kleben
- 4 Schrauben M2 x 10



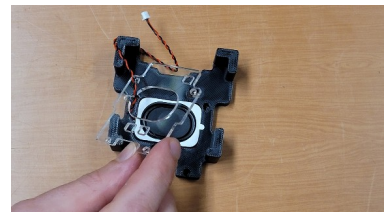
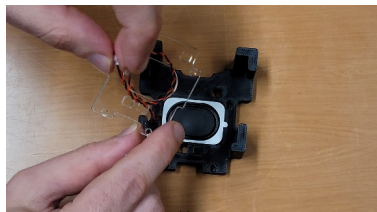
1. Setze den Speaker in den Halter: Achte auf **das Kabel**, da ist eine extra Aussparung
2. Entferne die blaue Schutzfolie von **beiden Seiten** der Plexiglasplatte



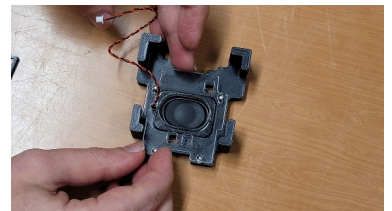
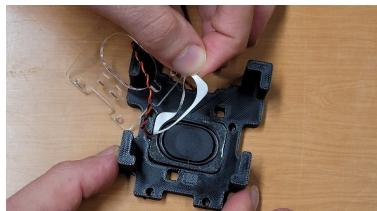
3. Setze die vier langen Schrauben mit dem Kopf nach unten in den Halter



4. Fädle das Kabel vom Speaker durch das Plexiglas, achte auf die Aussparung für das Kabel
5. Prüfe **vor dem Kleben** dass alles zusammenpasst



6. Zieh die Folie vom Speaker vorsichtig ab
7. Achte auf das Kabel
8. Drücke das Plexiglas über die Schrauben in den Halter



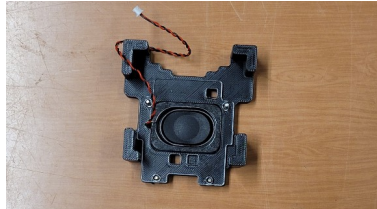


ALLES ZUSAMMENSCHRAUBEN

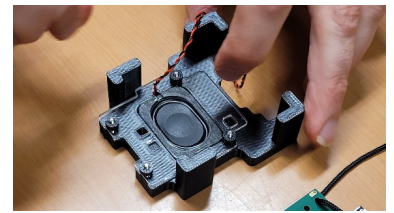
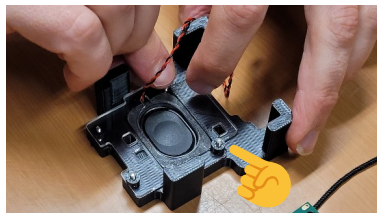
Auch hier wieder **vorsichtig** festschrauben.

Du brauchst:

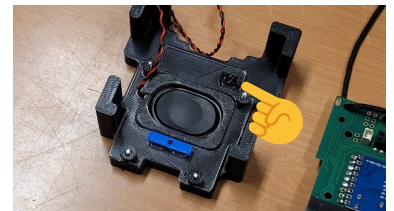
- Platine im Hack-FFM Kid Badge Gehäuse
- Halter mit Speaker
- 4 Schrauben M2 x 10
- 4 Abstandshalter / Spacer
- 1 Doppel- und 1 Einfach-Kappe für die Tasten
- Inbus Schraubendreher



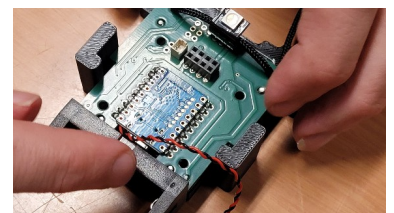
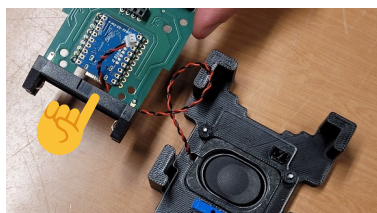
1. Sei vorsichtig mit dem Lautsprecher, berühre ihn auf der Seite am besten nicht
2. Setze die 4 Spacer auf die Schrauben



3. Setze die **beiden** Tastenkappen ein
4. Bei der Doppelkappe: Achte auf die **Richtung wie im Bild**



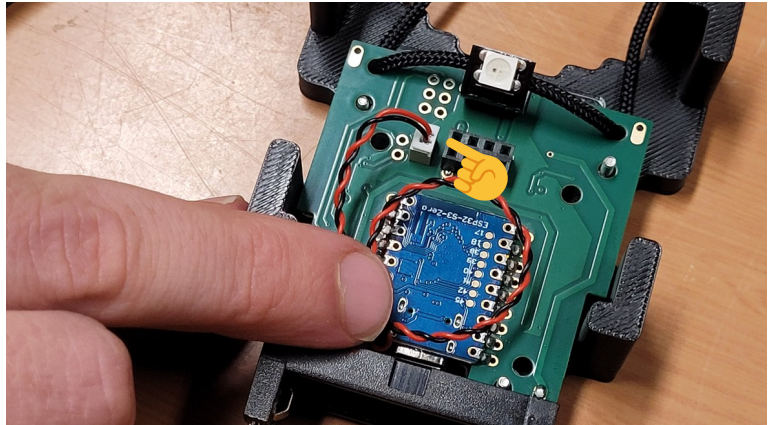
5. Fädle das Kabel vom Speaker am Batteriehalter durch die Platine
6. Setz die Platine in den Halter



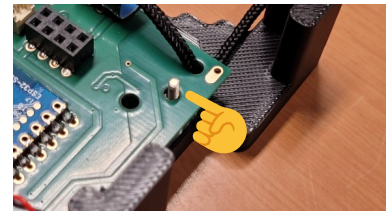
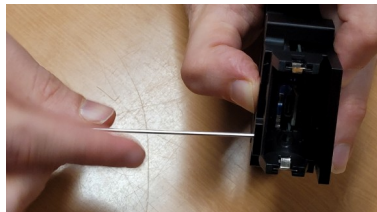
Hack-FFM Badge (v4)



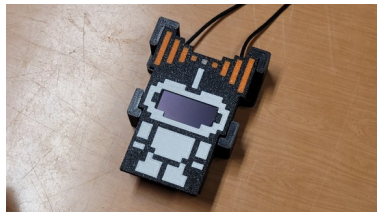
7. Leg das Speakerkabel in Schlaufen
8. Schließe es an den beigen Kontakt auf der Platine an
9. Das rote Kabel nach oben, das schwarze nach unten, wie im Bild



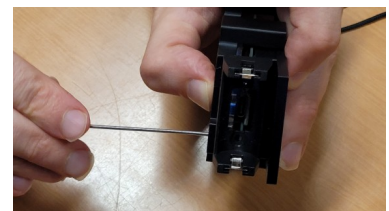
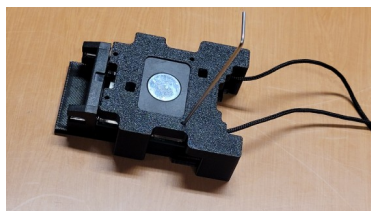
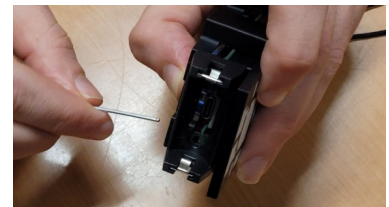
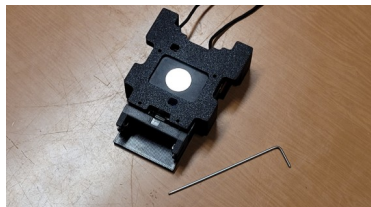
10. Drücke die Schrauben von der Unterseite soweit hoch dass sie aus der Platine herausragen



11. Setze das Gehäuse mit dem Display auf
12. Achte auf den Kontakt des Displays
13. Nimm den Inbusschlüssel



14. Schraube alles mit etwas Druck zusammen
15. Zieh den Halter vorsichtig ab
16. Prüfe die Schrauben und ziehe sie bei Bedarf vorsichtig nach
17. Dein Badge ist jetzt fertig – mach weiter mit der Bedienung



Hack-FFM Badge (v4)



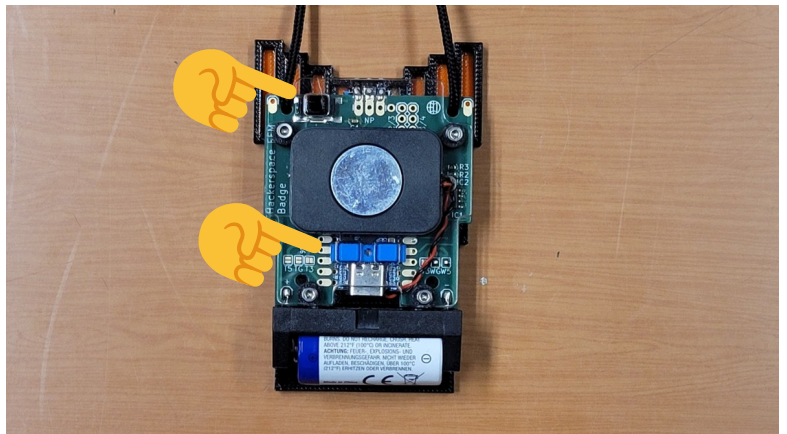
EIN- UND AUSSCHALTEN

Dein Badge benötigt eine Batterie und ein paar Handgriffe zum Starten.

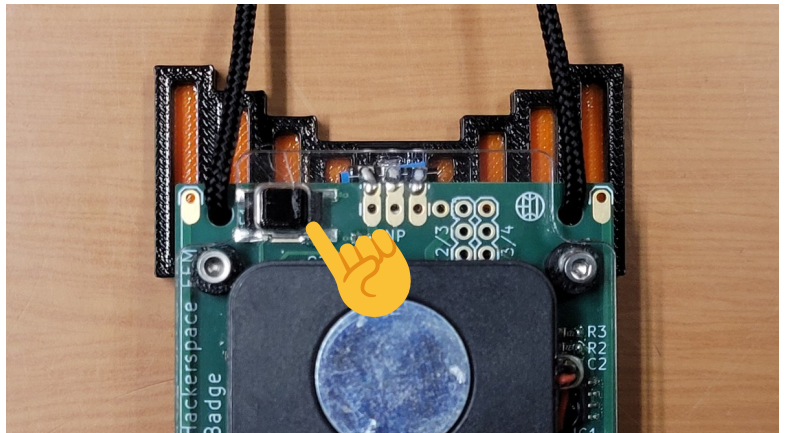
1. Damit es losgehen kannst
Du benötigst eine Batterie
vom Typ **CR123A**
2. Achte auf die Polarität wie
im Bild
3. Setze die Batterie ein



4. Schau Dir die **Rückseite** an
5. Dort sind drei Taster
 1. Einer oben
und
 2. zwei unten



6. Drück den **oberen Taster**
länger und Dein Hack-FFM
Badge sollte starten
7. Lies weiter unten wie Du
Deinen Badge wieder
ausschalten kannst
8. Laß Dir helfen wenn etwas
nicht klappt



Hack-FFM Badge (v4)



TASTEN UND FUNKTIONEN

Dein Badge hat noch zwei weitere Tasten.

1. Schau Dir jetzt die unteren beiden Knöpfe an
2. Die **rechte Taste** ist höher
3. Wenn Du sie kurz drückst kommst Du in das Menü – schau auf der Vorderseite
4. Probier auch den rechten Knopf lange zu drücken, dann kommst Du in die Einstellungen



5. Der **linke Taster** ist kürzer damit Du ihn nicht aus Versehen drückst
6. Denn wenn Du ihn drückst dann schaltest Du Deinen Badge aus





TOUCH-BEDIENUNG KENNENLERNEN

Dein Badge kann auf Berührungen reagieren.

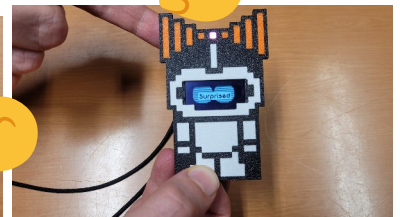
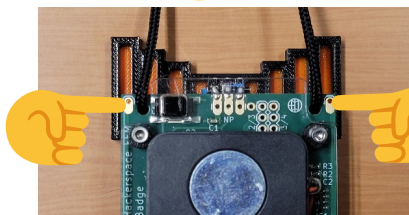
Dein Badge hat insgesamt sechs Stellen die Du mit Touch bedienen kannst:

- Oben an der Antenne sind links und rechts zwei Punkte
- in der Mitte und unten sind jeweils links und rechts zwei Flächen

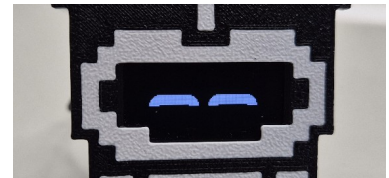
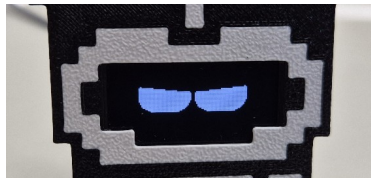


Mit den oberen Touchtasten kannst Du das Gesicht ändern:

- Links oben stellst Du Deine Stimmung ein
- Rechts oben änderst Du die Art der Augen



- Probier verschiedene Kombinationen aus um anderen Deine Stimmung anzuzeigen



- Mit den anderen Touchstellen kannst Du die Augen nach links, rechts, oben und unten bewegen
- Wenn Du beide Seiten unten drückst wird Dein Name angezeigt

